

令和3年6月2日

保護者様

芦屋市立宮川小学校
校長 塩山利枝

緊急時の児童引き渡しについてのお願い

向暑の候、保護者の皆様にはますますご健勝のこととお喜び申し上げます。日頃は本校の教育活動にご理解ご協力をいただき、感謝申し上げます。

さて、見出しの件について児童が学校に登校したものの、警報が発令されたり、地震が起きたりした場合に、保護者に迎えに来ていただかなければならない場合があります。こうした場合、児童の引き渡しを下記のとおり行います。お忙しいとは思いますが、ぜひご一読いただきますようよろしくお願いいたします。

記

(1) 学校にいるときに気象警報が発令された場合の対応について

- ・芦屋市教育委員会の指示に従い、児童の安全を最優先に迅速な措置を取ります。
 - ・学校では気象情報等を参考にし、できるだけ雨風の弱くなる時間帯を予測して子どもたちの集団下校時刻を決定するように努めます。
 - ・集団下校を原則とします。事前に提出していただいた緊急時対応カードで、学校での待機を選択された方は、引き渡しの方法など裏面の(2)をご覧ください。
 - ・分会下校の子どもたちは校外児童会の教室に集まり、教師引率のもと、登校班で下校します。
- ※仲良し学級・キッズスクエアはありません。ただし、開かれている時間に警報が出た場合は、仲良し学級・キッズスクエアからの連絡・指示を待ってください。なお、民間の留守家庭学級等については、各施設のルールに従ってください。
- ・下校時刻等については、ミマホルメの一斉送信により、家庭にお知らせします。当日の状況や内容により、複数回配信する場合がありますので、内容を必ずご確認ください。
 - ・午前中に発令された場合、給食の提供については学校で判断し、その結果をミマホルメでお知らせします。

※ミマホルメでお知らせする内容は、ホームページにも掲載する予定です。

宮川小学校ホームページアドレス

<https://ashiya-municipal-miyagawa-elementary-school.edumap.jp>

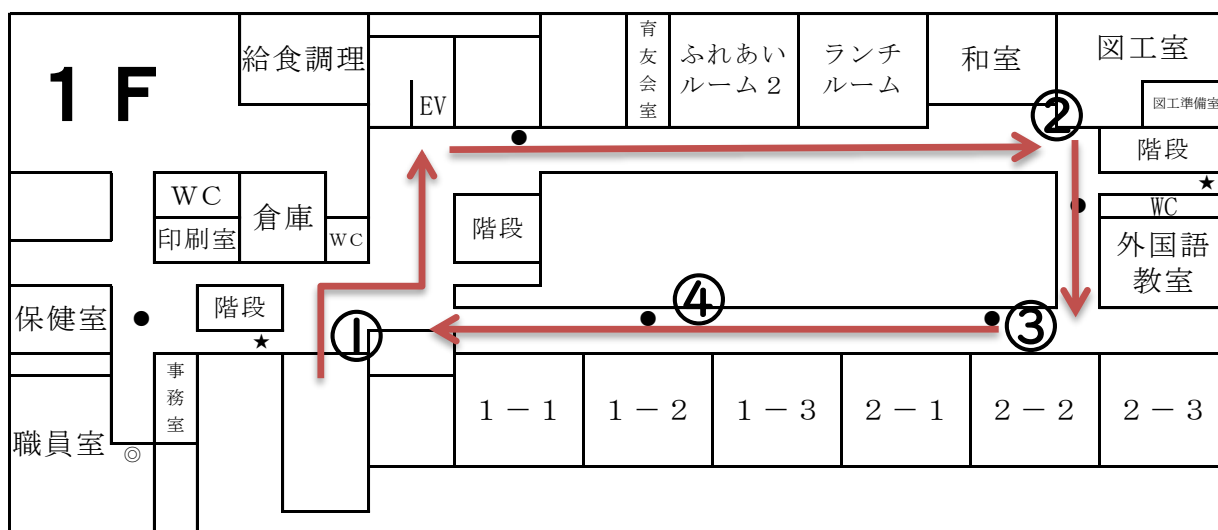


裏面もご覧ください

(2) 引き渡しの方法について

学校での待機を選択された方は、ミマホルメで引き渡しの時間帯をお知らせします。お知らせした開始時刻以降に来校してください。来校されましたら、すみやかに1階の2年生教室入り口へお迎えに来てください。

※引き渡しの順路



※引き渡しの手順

- ① 玄関より北側廊下へお回りください。
- ② 図工室前で引き渡しカードにご記入ください。
- ③ 2年生オープンスペース受付で引き渡しを行います。教職員が順にお声掛けしますので扉の前で並んでお待ちください。
- ④ 1年生オープンスペースをとお帰りください。

※お願い

- 迎えに来られた場合、人数掌握の関係上、引き渡し開始時刻まではお子さまを連れて帰ることはできません。
- 交通渋滞を招き、交通事故の発生を引き起こしかねません。また、学校周辺に駐停車される方がおられる場合など近隣のお宅へご迷惑をおかけすることにもなりますので、自家用車でのお迎えはご遠慮ください。
- ご家庭でも、日頃より気象情報に注意をお願いします。
- 気象警報が発令されて下校する場合、下校後の留守番の仕方や給食前に下校した場合昼食はどうすればよいかなど、日ごろからお子さまと相談しておいてください。また、学校で待機する場合にはだれが引き取りに来るのかも確認しておいてください。